



**SUPERINTENDENCIA**  
**DE BANCA, SEGUROS Y AFP**

República del Perú

---



**SUPERINTENDENCIA**  
DE BANCA, SEGUROS Y AFP

República del Perú

---

# Sistema de Seguros

---

Diciembre 2022



# Agenda

- ◆ Estructura y características del Sistema de Seguros.
- ◆ Fortalezas del Sistema de Seguros.



# Estructura y características del Sistema de Seguros

---



## El sistema de seguros está compuesto por 17 empresas que poseen activos por S/ 71,9 mil millones.

### Empresas del Sistema Asegurador

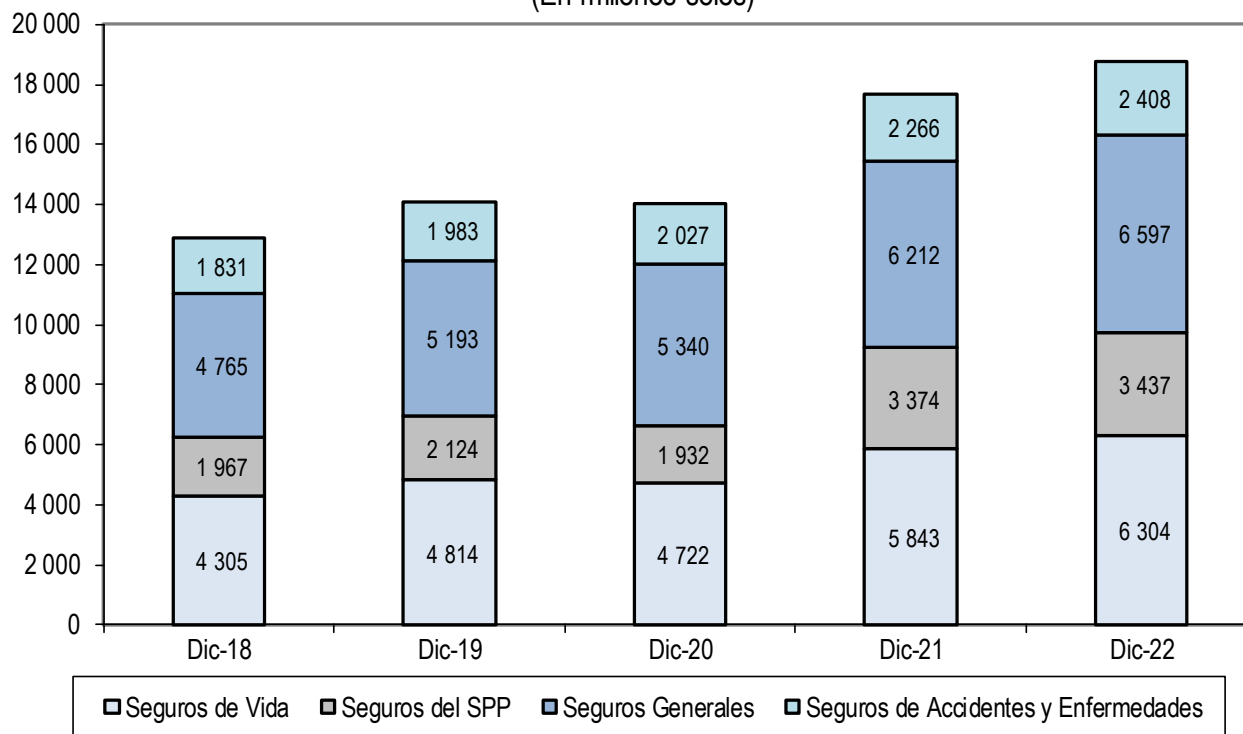
(Al 31 de diciembre de 2022)

	<b>Número de empresas</b>	<b>Activos (En millones de soles)</b>	<b>Primas de Seguros Netas Anualizadas (En millones de soles)</b>	<b>Patrimonio (En millones de soles)</b>
Generales	6	3 096	2 260	960
Vida	3	7 127	1 531	748
Mixtas	8	61 665	14 956	7 228
<b>Total</b>	<b>17</b>	<b>71 887</b>	<b>18 746</b>	<b>8 935</b>

## El mercado asegurador creció en el último año en todos los ramos.

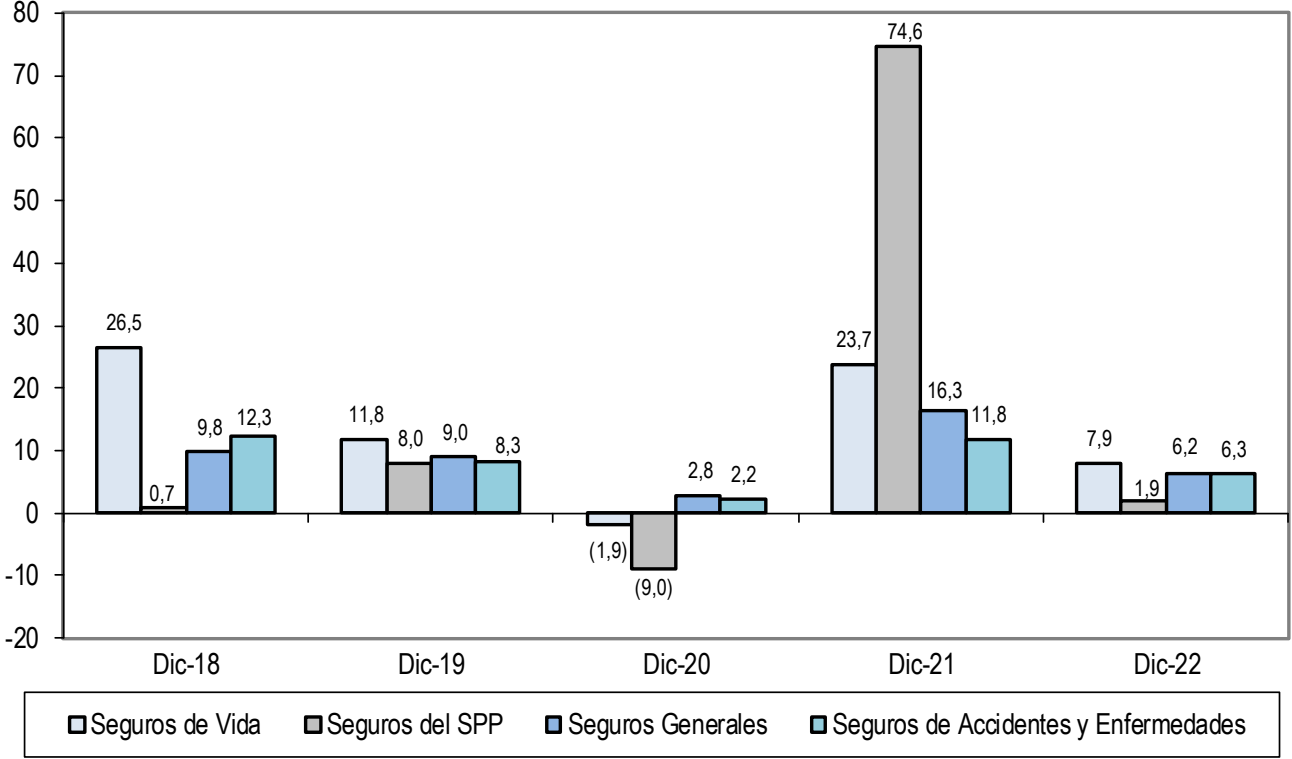
Evolución de las Primas de Seguros Netas Anualizadas (PSNA)

(En millones soles)

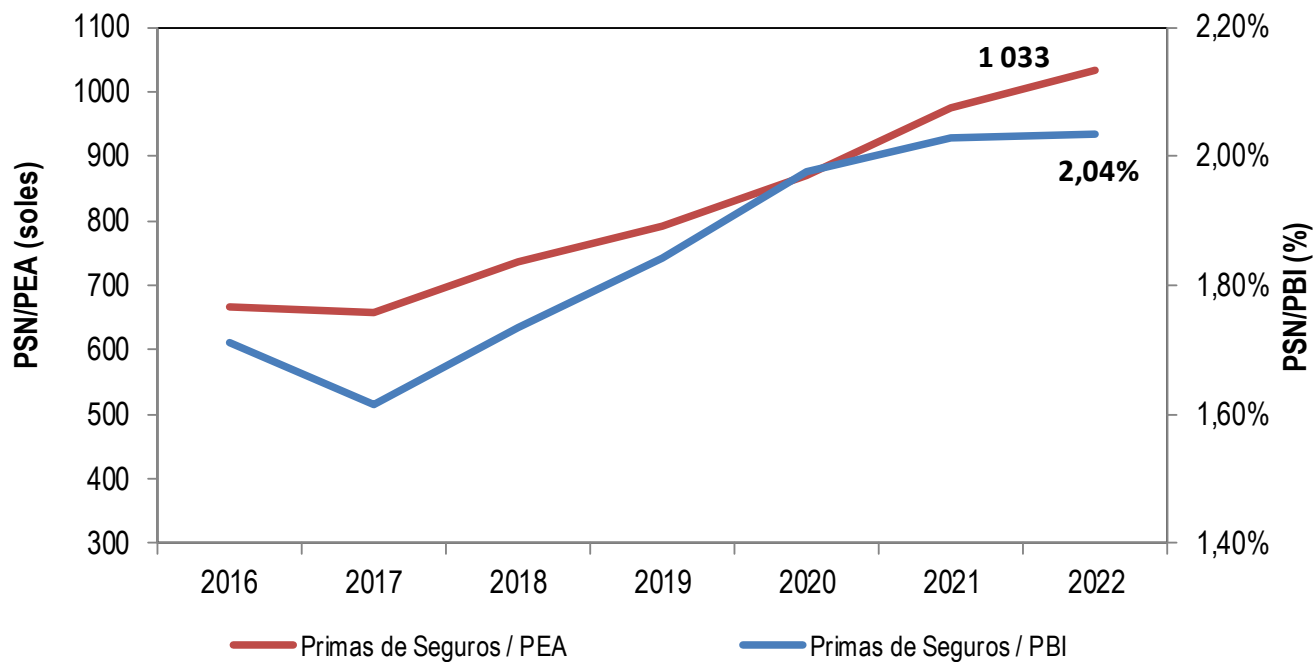


# Todos los ramos de seguros se han desacelerado en los últimos doce meses.

Variación de las Primas de Seguros Netas Anualizadas (PSNA)  
(En porcentajes)



# La presencia del mercado de seguros en el Perú se mantuvo estable en el último año.





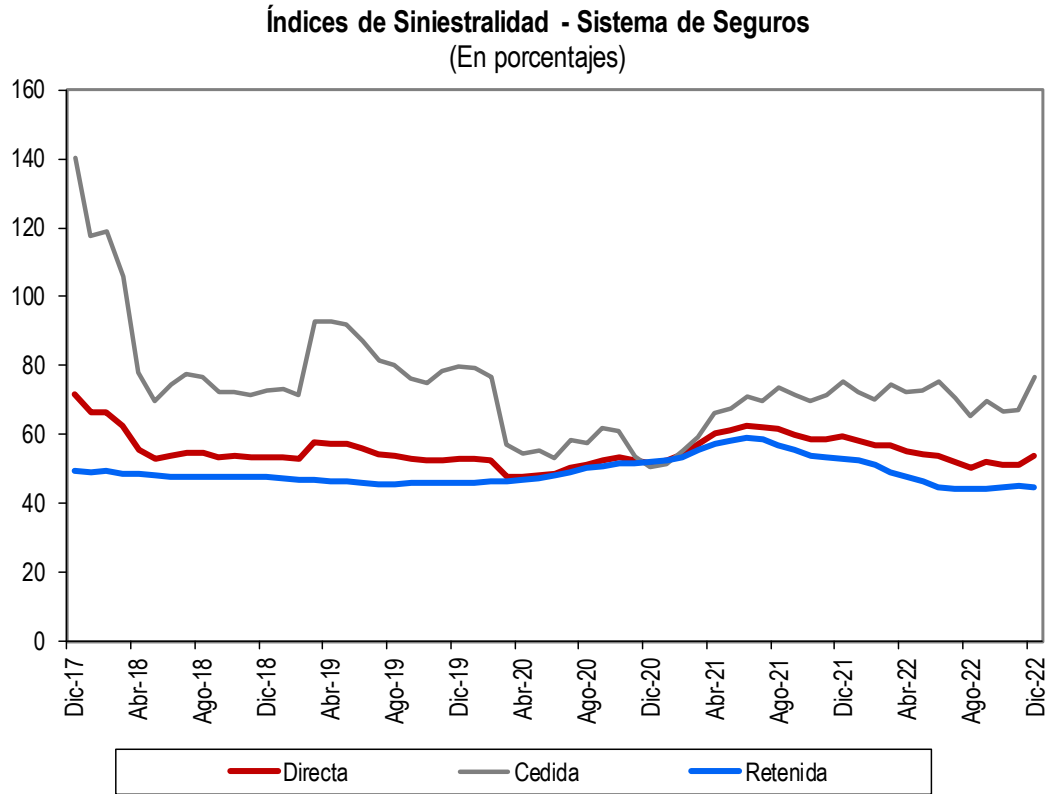


# Fortalezas del Sistema de Seguros

---



# La siniestralidad retenida de las compañías de seguros se mantuvo estable en los últimos dos trimestres.



# El resultado técnico de las empresas de seguros mejoró en los últimos doce meses.

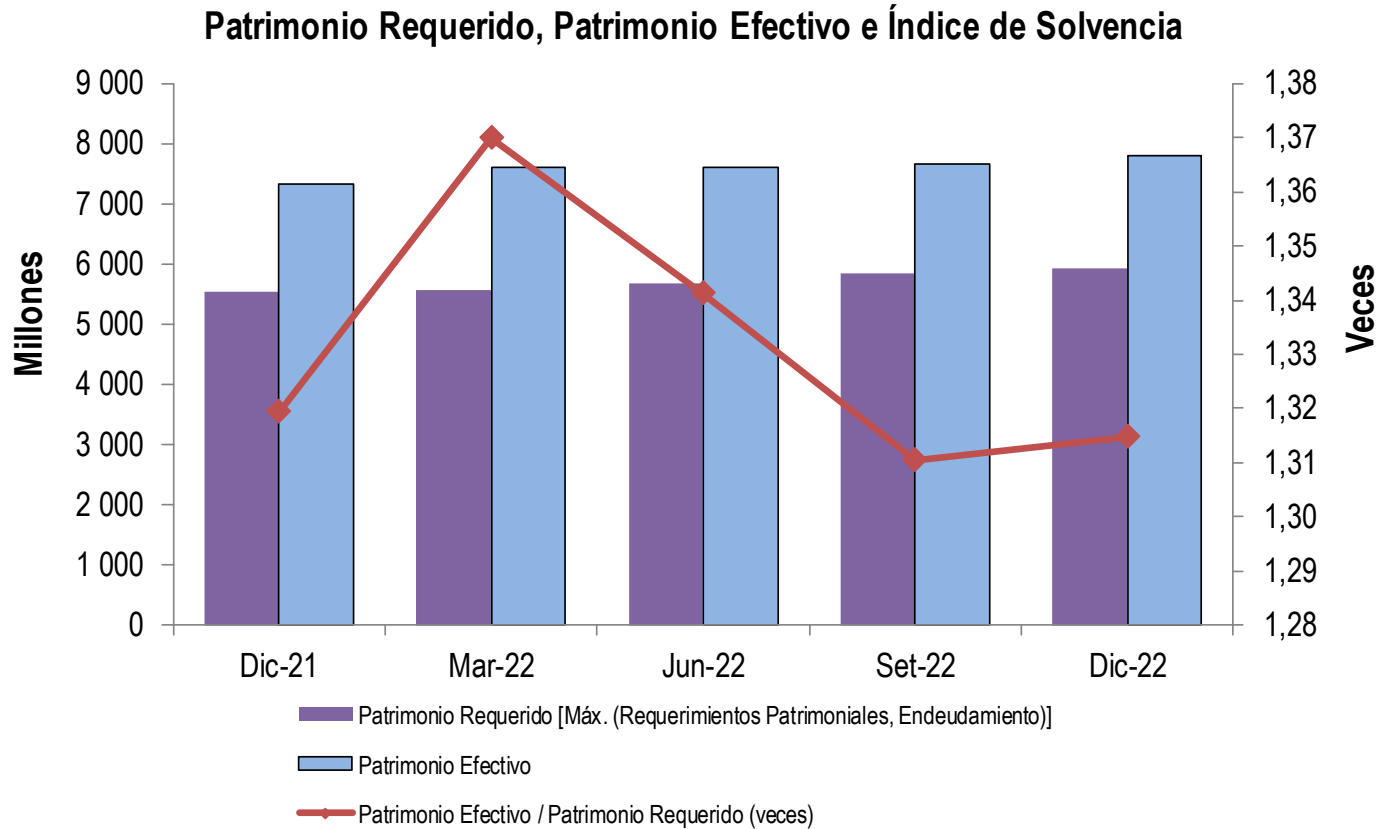
## Principales Resultados (anualizados, en millones de soles)

	Dic-21	Dic-22	Var. Abs.	Var. %
Resultado técnico	-815,8	539,2	1 355,1	n.d.
Resultado de inversiones	3 279,7	3 153,1	-126,6	-3,9
Utilidad	411,1	1 512,7	1 101,6	268,0
<b>ROE (%)</b>	<b>4,9</b>	<b>18,1</b>	<b>13,2</b>	
<b>ROA (%)</b>	<b>0,7</b>	<b>2,2</b>	<b>1,6</b>	

## Resultado Técnico Anualizado sobre Primas Retenidas Anualizadas (en porcentaje)

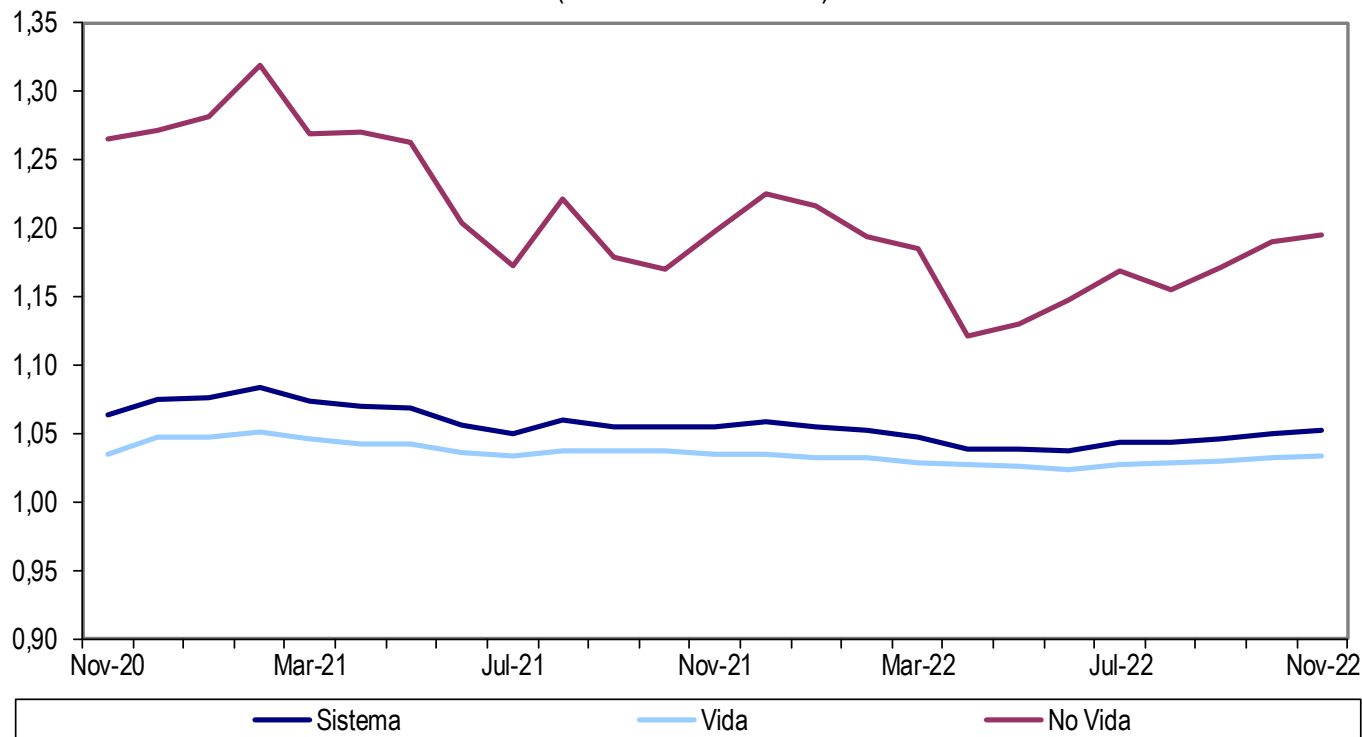
	Dic-21	Dic-22	Var.
Generales	35,8	31,1	-4,7
Accidentes y Enfermedades	22,8	26,0	3,2
Vida	-15,7	6,1	21,8
SPP	-68,9	-65,8	3,1
<b>Sistema</b>	<b>-6,2</b>	<b>4,0</b>	<b>10,2</b>

# Las empresas de seguros cuentan con un adecuado nivel de solvencia.



# Las compañías muestran una adecuada cobertura de las obligaciones técnicas.

**Cobertura de Obligaciones Técnicas por Inversiones Elegibles Aplicadas**  
(En número de veces)



Los Laureles 214,  
San Isidro, Lima – Perú

Central telefónica: (01) 630-9000

[www.sbs.gob.pe](http://www.sbs.gob.pe)