



SUPERINTENDENCIA
DE BANCA, SEGUROS Y AFP

República del Perú



SUPERINTENDENCIA
DE BANCA, SEGUROS Y AFP

República del Perú

Sistema de Seguros

Diciembre 2025



Agenda

- ◆ Estructura y características del Sistema de Seguros.
- ◆ Fortalezas del Sistema de Seguros.



Estructura y características del Sistema de Seguros



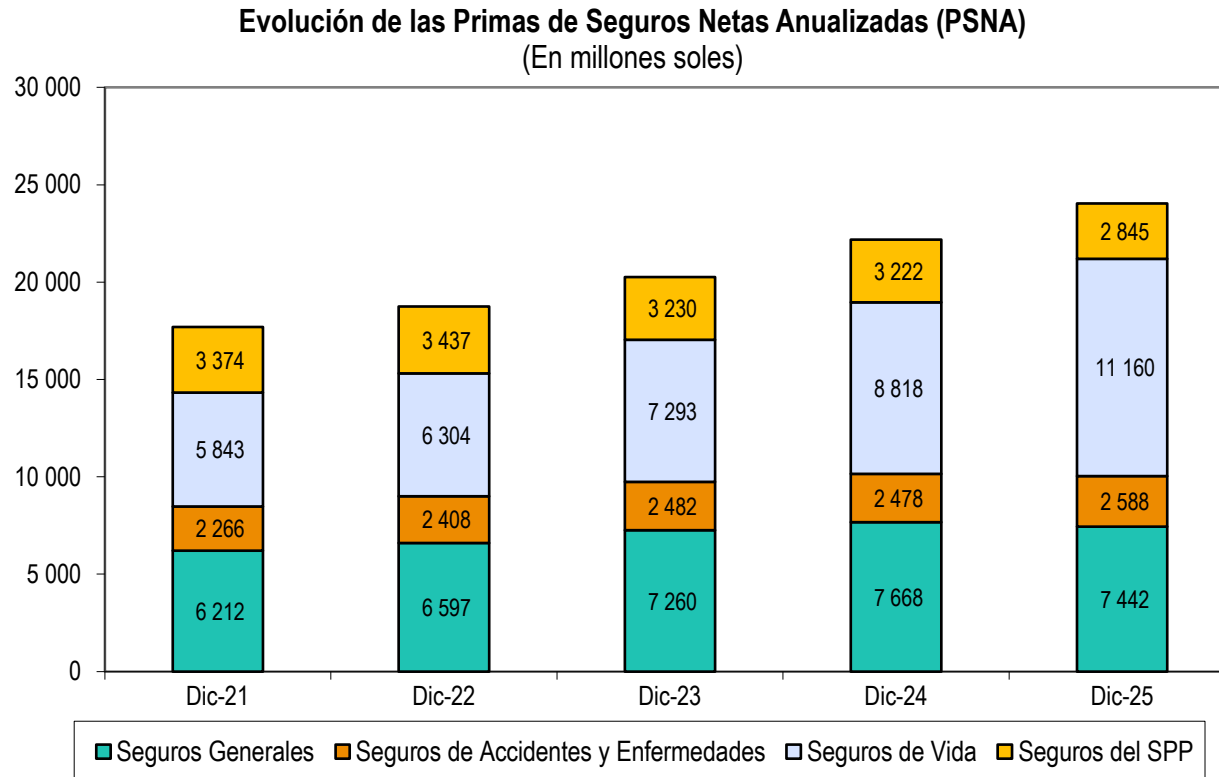
El sistema de seguros está compuesto por 17 empresas que poseen activos por S/ 89,3 mil millones.

Empresas del Sistema Asegurador

(Al 31 de diciembre de 2025)

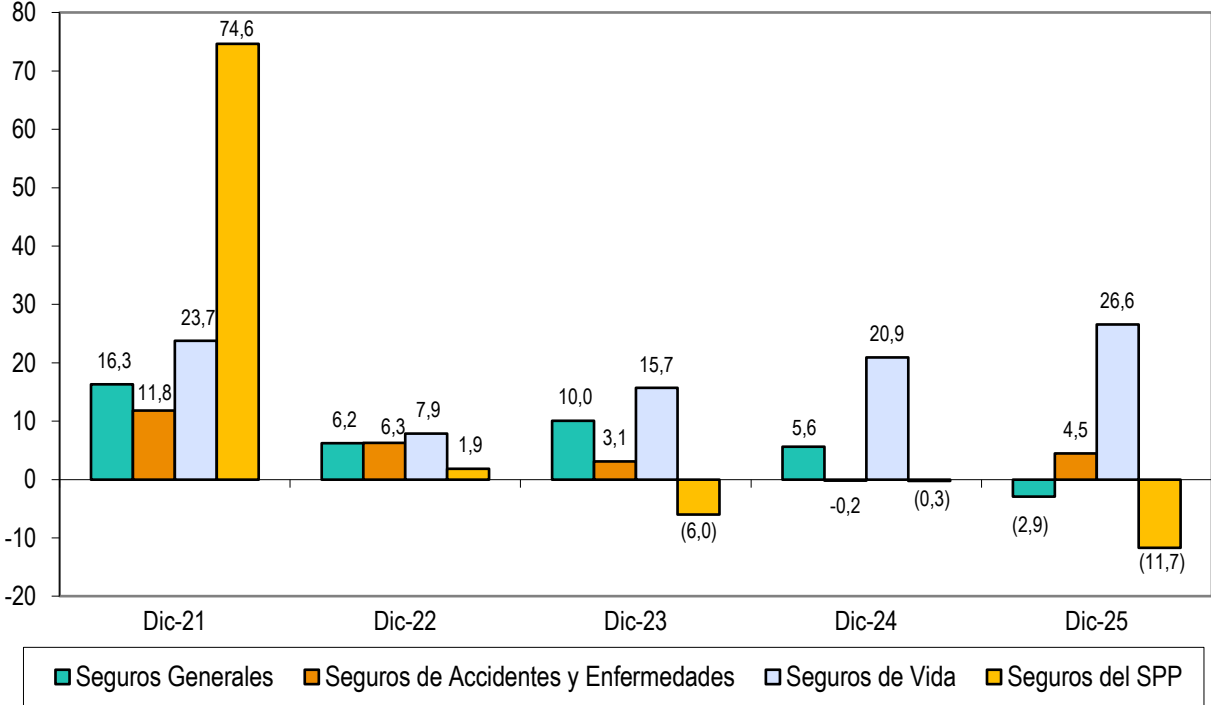
	Número de empresas	Activos (En millones de soles)	Primas de Seguros Netas Anualizadas (En millones de soles)	Patrimonio (En millones de soles)
Generales	6	5 941	2 125	1 640
Vida	3	9 973	2 379	1 811
Mixtas	8	73 363	19 531	10 402
Total	17	89 277	24 035	13 853

El mercado asegurador creció en los últimos años.

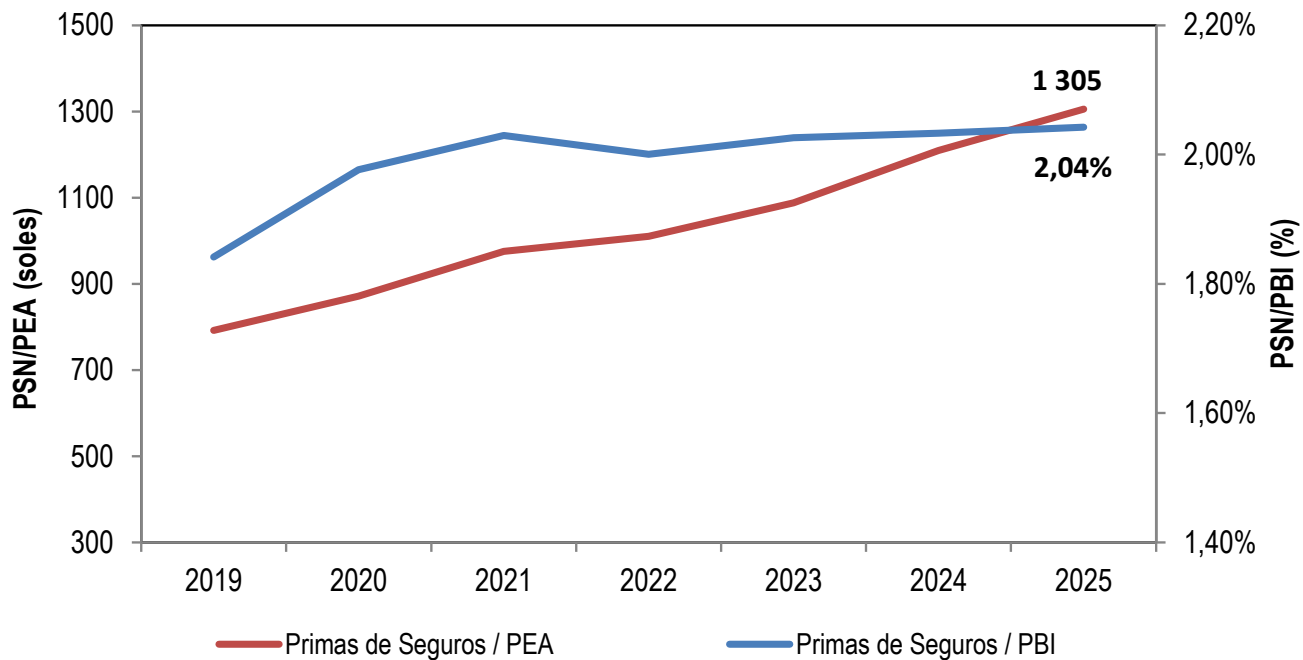


El ramo de seguros de vida creció en mayor medida en los últimos doce meses.

Variación de las Primas de Seguros Netas Anualizadas (PSNA)
(En porcentajes)

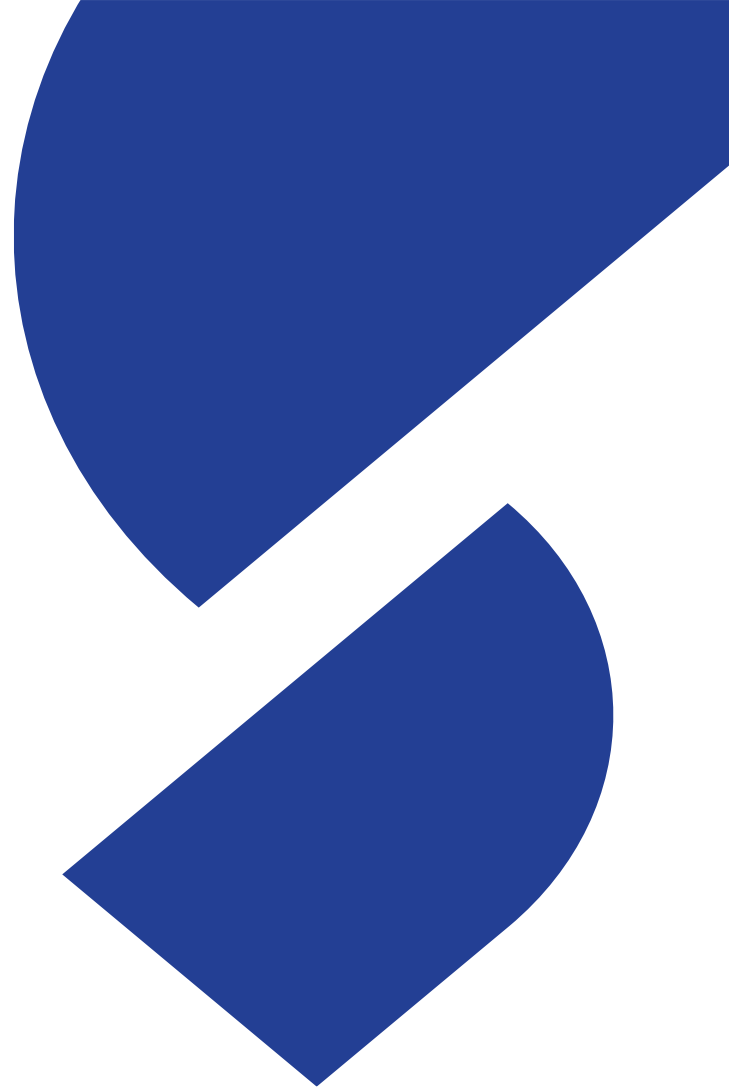


La presencia del mercado de seguros en el Perú se mantuvo estable en el último año.

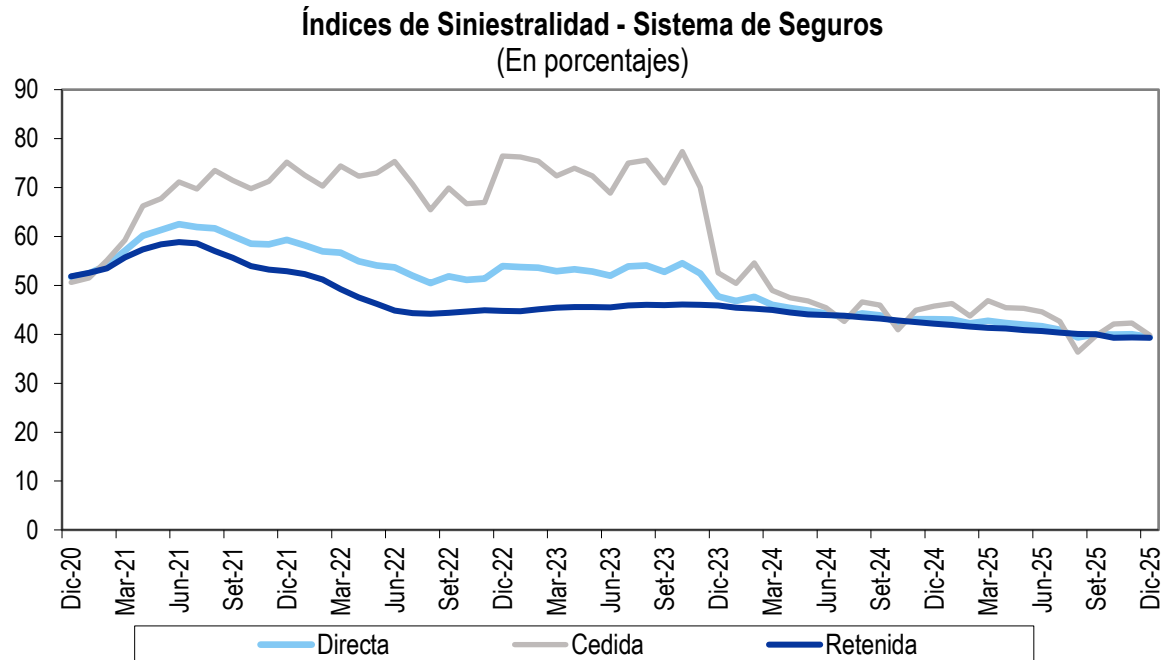




Fortalezas del Sistema de Seguros



La siniestralidad retenida de las compañías de seguros se mantuvo estable en el último año.



La utilidad neta anualizada de las empresas de seguros disminuyó en los últimos doce meses.

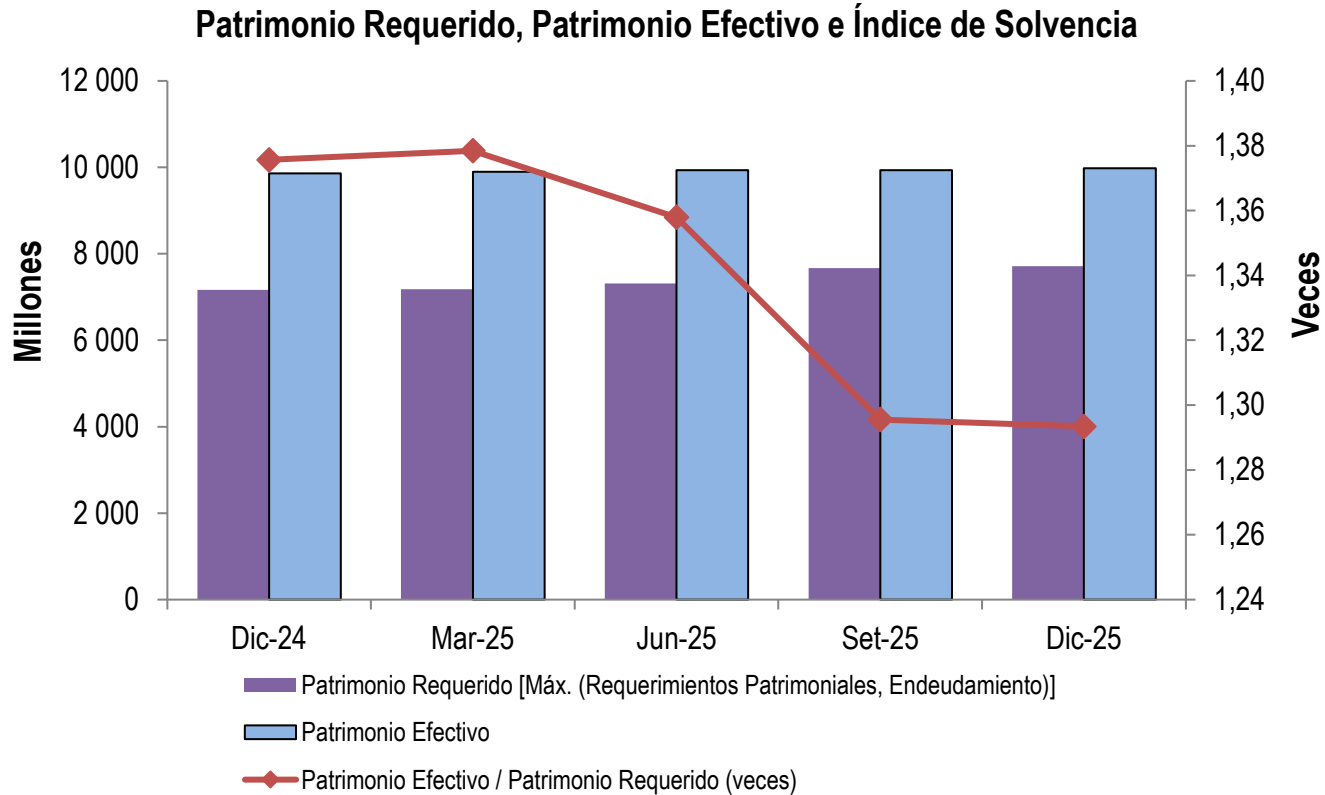
Principales Resultados (anualizados, en millones de soles)

	Dic-24	Dic-25	Var. Abs.	Var. %
Resultado técnico	1 380,7	1 192,4	-188,3	-13,6
Resultado de inversiones	4 111,5	4 211,3	99,8	2,4
Utilidad Neta	2 835,9	2 579,6	-256,3	-9,0
ROE (%)	24,4	20,0	-4,4	
ROA (%)	3,5	3,0	-0,6	

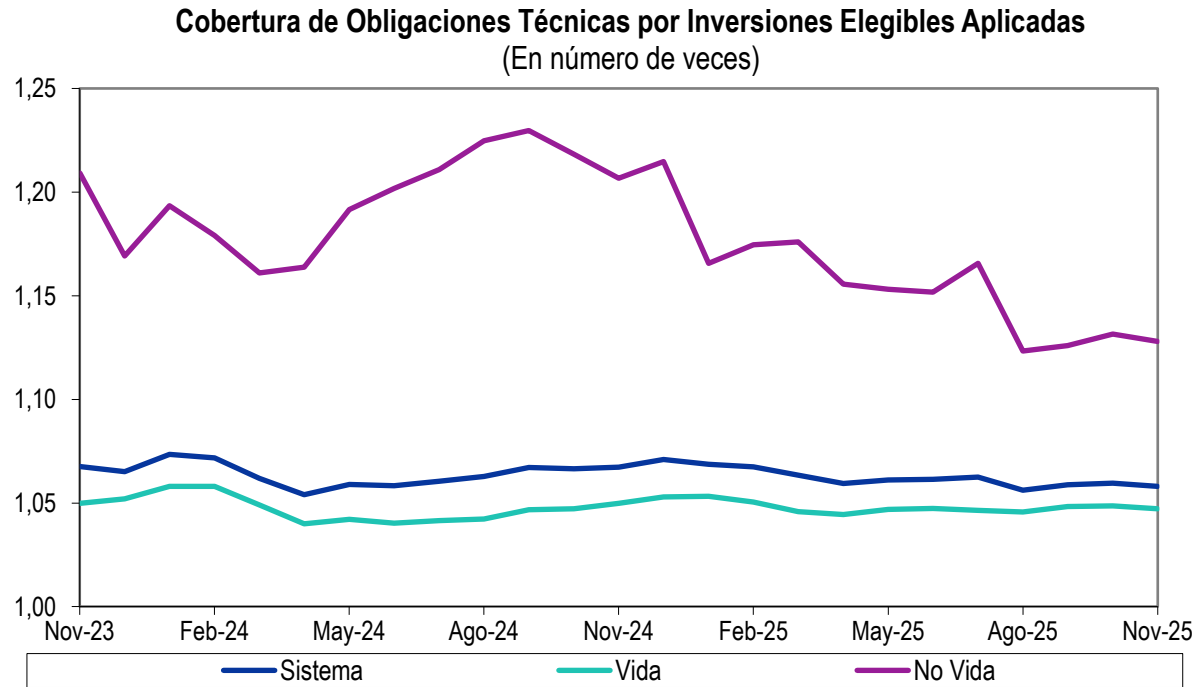
Resultado Técnico Anualizado sobre Primas Retenidas Anualizadas (en porcentaje)

	Dic-24	Dic-25	Var.
Generales	29,3	32,2	2,9
Accidentes y Enfermedades	22,0	17,3	-4,6
Vida	5,7	3,9	-1,8
SPP	-30,3	-43,4	-13,0
Sistema	8,1	6,1	-2,0

Las empresas de seguros cuentan con un adecuado nivel de solvencia.



Las compañías muestran una adecuada cobertura de las obligaciones técnicas.



Los Laureles 214,
San Isidro, Lima – Perú

Central telefónica: (01) 630-9000

www.sbs.gob.pe